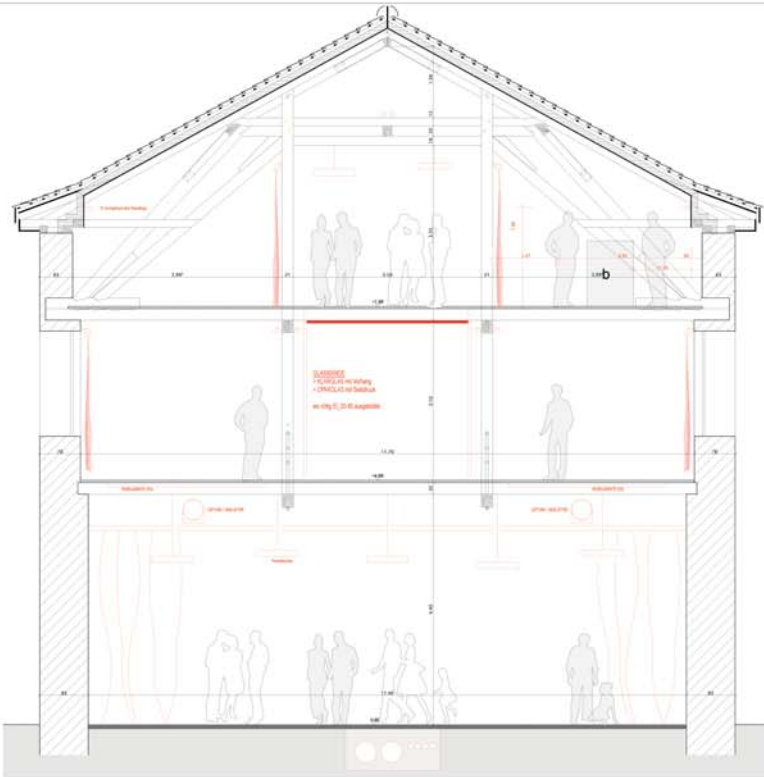


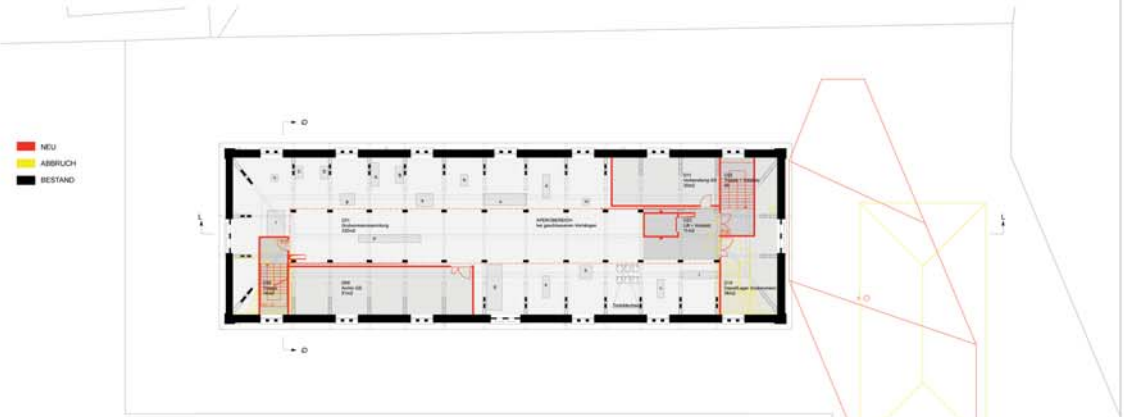
SAMMLUNG

Projektwettbewerb Zeughaus Teufen

1	2_R
2_L	3



SCHEMASCHNITT - Installationen
1:50



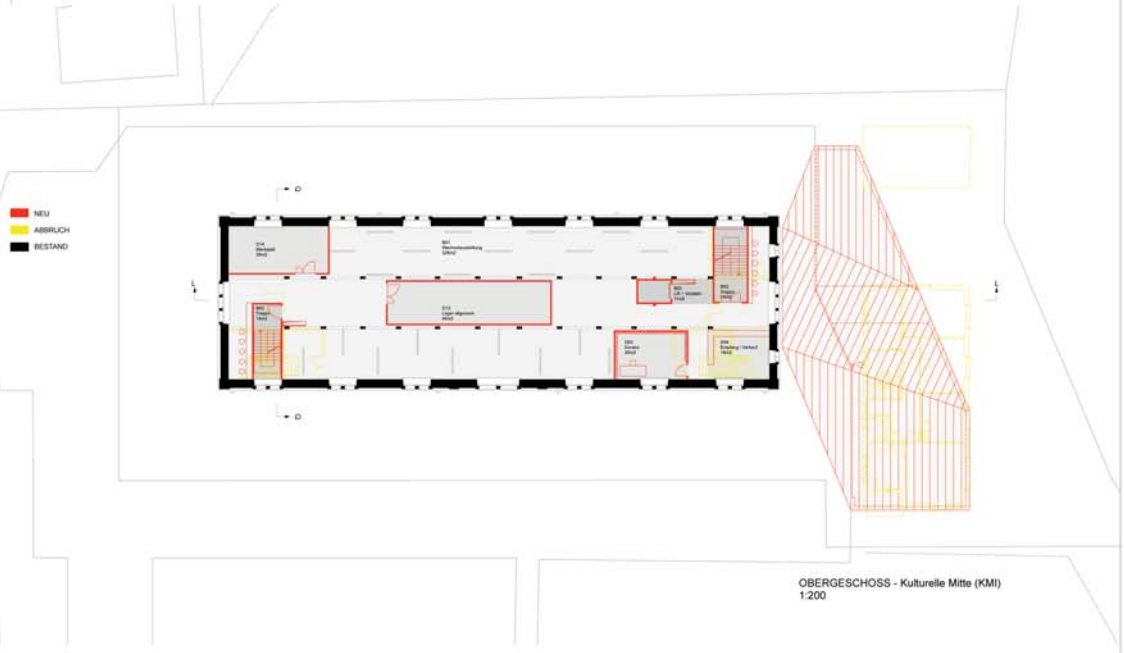
DACHGESCHOSS - Grubenmannsammlung (GS)
1:200

- MOEDELLE
- a) Brücke über die Grotte bei Oberglatt, ZH, heute Römang (1766/67 Johannes Grubenmann)
 - b) Brücke in der Achsmühl über die Gotsch (Erlauer unbekannt)
 - c) Brücke über die Linde bei Hundwil (1778 Hans Ulrich Grubenmann)
 - d) Brücke im Kufel über die Linde bei (1792 Hans Ulrich Grubenmann)
 - e) Brücke über die Linde bei Rösler Weidigen (1796 Hans Ulrich und Johannes Grubenmann)
 - f) Brücke über die Gotsch bei Oberach (1779 Ulrich Grubenmann und Schwa)
 - g) Dachstuhl der Kirche Grub AR (1752 Jakob Grubenmann)
 - h) Dachstuhl der Kirche Hornbachen ZH (1756 Jakob Grubenmann)
 - i) Dachstuhl der Kirche Trigen AR (1778-81 Hans Ulrich Grubenmann)
 - j) Dachstuhl der Kirche Ebnat SO (1782 Ulrich Grubenmann)
 - k) Dachstuhl der Kirche Wädenswil (1764-67 Hans Ulrich Grubenmann)
 - l) Turm der Kirche Wädenswil (1764-67 Hans Ulrich Grubenmann)
 - m) Dachstuhl der Kirche Teufen AR (1776-79 Ulrich Grubenmann)
 - n) Turm Kirche Stein AR (1749 Jakob und Hans Ulrich Grubenmann)
- p) Brücke über den Rhein in Schaffhausen
 r) Originales Brückenmodell unbekanntes Standort

- WANDANLAGEN
- A) Stambau der Grubenmannfamilie u. Portals von Hans Ulrich Grubenmann u. seiner 3. Frau Anna
 - B) Plan Schaffhauser Rheinbrücke 1755-58 (Original in Schaffhausen)
 - C) Kirche Wädenswil (1764-67)
 - D) Umrissplanung Brückenturm 1743, Plan nach Grubenmann (Original in Bruchthal)
 - E) Sammlung langgestreckter Zimmermannsbänke (mit gegenüberliegenden Vierbank)



GRUBENMANNSAMMLUNG



OBERGESCHOSS - Kulturelle Mitte (KMI)
1:200